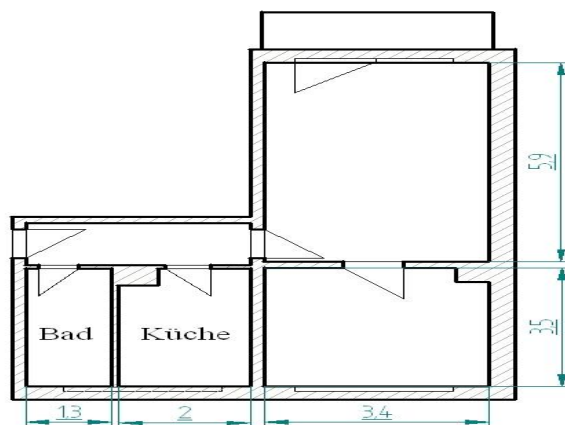


Objekt-Nr: **1-1032-38-7**
Fichtestraße 38, 01917 Kamenz



2-Raumwohnung mit Aufzug und Balkon - zu vermieten
ab Dezember 2021!



Typ:	Etagenwohnung
Etage:	2
Wohnfläche ca.:	50 m²
Zimmer:	2

Vermarktung:	Miete
Stellplatz:	1 Außenstellplatz
Möbliert:	nicht möbliert
Balkon/Terrasse:	ja

Balkon ✓

Bausubstanz & Energieausweis

Baujahr:	1980
Energieausweistyp:	Verbrauch

Heizungsart:	Zentralheizung
Wesentliche Energieträger:	Fernwärme



91 kWh/(m²a)
Energieeffizienzklasse C

Kaltmiete:	330,00 €
Nebenkosten:	70,00 €
Heizkosten:	70,00 €

Gesamtmiete:	470,00 €
Kaution:	990,00 €
Courtage:	keine

Ihr Ansprechpartner: **Marlen Mütze, T: 03578 377 577, vermietung@swg-kamenz.de**

Beschreibung im Detail

- 5-geschossiges, vollunterkellertes Wohngebäude
- klare, freundlich geschnittene Räume
- sanierte Wohnanlage einschließlich Außenanlagen

Zu jeder Wohnung gehört ein abschließbarer elektrifizierter Keller. Der Dachboden kann zum Wäscheaufhängen genutzt werden.

Beschreibung der Lage

Kamenz ist Große Kreisstadt mit etwa 17.000 Einwohnern und befindet sich ca. 40 km nordöstlich von Dresden.

- gute Infrastruktur, optimaler Anschluss an die A4 und an die A13
- Regionalbahnlinie verkehrt im Stundentakt nach Dresden, gut ausgebautes Busliniennetz
- zahlreiche zentrale Einkaufsmöglichkeiten (fußläufig erreichbar)
- Arztpraxen verschiedener Fachrichtungen vor Ort (Ärztelhaus "Kamenz Ost", Malteser Krankenhaus)
- Kultur-, Freizeit- und Erholungsangebot vorhanden (Theater, Museen, Hutbergbühne)
- Ansiedlung von kleineren und mittleren Betrieben aus den Bereichen Maschinenbau, Kaolinverarbeitung, Plastikverarbeitung und der Batterieproduktion

Beschreibung der Ausstattung

Toll geschnittene 2-Raumwohnung mit Balkon. Am Gebäude selbst wurde 2017 ein Aufzug angebaut.

Weitere Informationen

Kostenlose Parkplätze sind vor dem Wohngebäude ausreichend vorhanden.

Dieses Angebot ist freibleibend. Irrtümer, Zwischenvermietung und technische Änderung bleiben vorbehalten.

Besichtigungen sind ab sofort möglich!