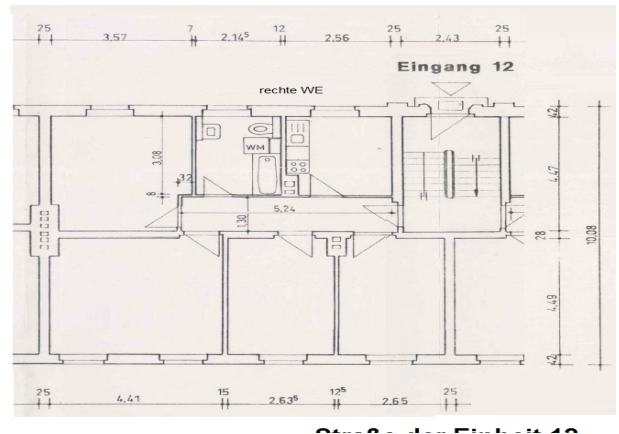


Objekt-Nr: **1-3103-12-2**  
Straße der Einheit 12, 01917 Kamenz



Kinder willkommen - großzügige Erdgeschosswohnung  
im Grünen zu vermieten!



Typ:	<b>Erdgeschosswohnung</b>
Etage:	<b>0 / 3</b>
Wohnfläche ca.:	<b>79 m<sup>2</sup></b>
Zimmer:	<b>4</b>

Vermarktung:	<b>Miete</b>
Stellplatz:	<b>Keine</b>
Möbliert:	<b>nicht möbliert</b>
Balkon/Terrasse:	<b>Nein</b>

### Bausubstanz & Energieausweis

Baujahr:	<b>1954</b>
Energieausweistyp:	<b>Verbrauch</b>

Heizungsart:	<b>Zentralheizung</b>
Wesentliche Energieträger:	<b>Fernwärme</b>



82 kWh/(m<sup>2</sup>a)  
Energieeffizienzklasse C

Kaltmiete:	<b>520,00 €</b>
Nebenkosten:	<b>150,00 €</b>
Heizkosten:	<b>150,00 €</b>

Gesamtmierte:	<b>820,00 €</b>
Kaution:	<b>1.560,00 €</b>
Courtage:	<b>keine</b>

Ihr Ansprechpartner: **Marlen Mütze, T: 03578 377 577, vermietung@swg-kamenz.de**

## Beschreibung im Detail

Dreigeschossiges, vollunterkellertes Wohngebäude mit jeweils 2 Wohnungen auf der Etage.

Das Wohngebiet Straße der Einheit / Untere Macherstraße ist eine ruhige, grüne und weitläufige Wohnanlage ganz nach dem Slogan "Wohnen im Park".

## Beschreibung der Lage

Kamenz ist Große Kreisstadt mit etwa 17.000 Einwohnern und befindet sich ca. 40 km nordöstlich von Dresden.

- gute Infrastruktur, optimaler Anschluss an die A4 und an die A13
- Regionalbahnlinie verkehrt im Stundentakt nach Dresden, gut ausgebautes Busliniennetz
- zahlreiche zentrale Einkaufsmöglichkeiten (fußläufig erreichbar)
- Arztpraxen verschiedener Fachrichtungen vor Ort (Ärztelhaus "Kamenz Ost", Malteser Krankenhaus)
- Kultur-, Freizeit- und Erholungsangebot vorhanden (Theater, Museen, Hutbergbühne)
- Ansiedlung von kleineren und mittleren Betrieben aus den Bereichen Maschinenbau, Kaolinverarbeitung, Plastikverarbeitung und der Batterieproduktion

## Beschreibung der Ausstattung

Die Wohnung wurde in 2022 saniert, somit entstanden großzügige helle Räume, welche nun neue Bewohner/innen suchen.

Alle Räume sind mit einer hochwertigen Designplanke ausgestattet. Küche und Bad sind gefliest.

zzgl. zur Nutzung

- abschließbares, elektrifiziertes Kellerabteil
- Dachbodennutzung zum Wäscheaufhängen
- Wäscheplatz im Außenbereich

## Weitere Informationen

Dieses Angebot ist freibleibend. Irrtümer, Zwischenvermietung und technische Änderung bleiben vorbehalten. Die Wohnung steht ab SOFORT zur Verfügung. Vereinbaren Sie jetzt Ihren Besichtigungstermin!