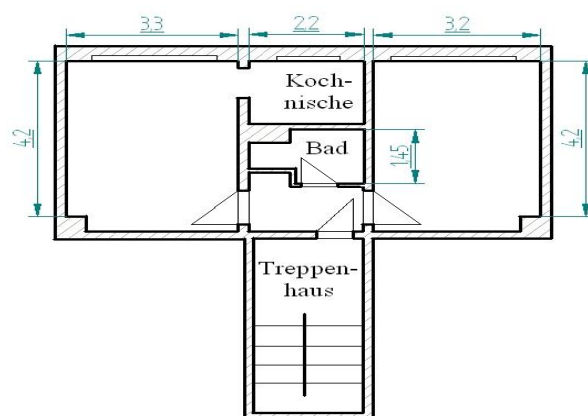


Objekt-Nr: 1-1031-26-11
Fichtestraße 26, 01917 Kamenz



Sie suchen kurzfristig eine neue Wohnung? Wir bieten Ihnen eine schicke 2-Raumwohnung!



| | |
|-----------------|-------------------------|
| Typ: | Etagenwohnung |
| Etage: | 3 |
| Wohnfläche ca.: | 40 m² |
| Zimmer: | 2 |

| | |
|------------------|--------------------------|
| Vermarktung: | Miete |
| Stellplatz: | 1 Außenstellplatz |
| Möbliert: | nicht möbliert |
| Balkon/Terrasse: | Nein |

Bausubstanz & Energieausweis

| | |
|--------------------|------------------|
| Baujahr: | 1976 |
| Energieausweistyp: | Verbrauch |

| | |
|----------------------------|-----------------------|
| Heizungsart: | Zentralheizung |
| Wesentliche Energieträger: | Fernwärme |



89 kWh/(m²a)
Energieeffizienzklasse C

| | |
|--------------|-----------------|
| Kaltmiete: | 255,00 € |
| Nebenkosten: | 59,00 € |
| Heizkosten: | 81,00 € |

| | |
|---------------|-----------------|
| Gesamtmierte: | 395,00 € |
| Kaution: | 765,00 € |
| Courtage: | keine |

Ihr Ansprechpartner: **Marlen Mütze, T: 03578 377 577, vermietung@swg-kamenz.de**

Beschreibung im Detail

- 5-geschossiges, vollunterkellertes Wohngebäude
- klare, freundlich geschnittene Räume
- sanierte Wohnanlage einschließlich Außenanlagen
- kostenfreie Stellplätze vor dem Objekt stehen zur Verfügung
- zentral gelegen mit diversen Einkaufsmöglichkeiten in unmittelbarer Nähe

Zu jeder Wohnung gehört ein abschließbarer elektrifizierter Keller. Der Dachboden kann zum Wäscheaufhängen genutzt werden.

Beschreibung der Lage

Kamenz ist Große Kreisstadt mit etwa 17.000 Einwohnern und befindet sich ca. 40 km nordöstlich von Dresden.

- gute Infrastruktur, optimaler Anschluss an die A4 und an die A13
- Regionalbahnlinie verkehrt im Stundentakt nach Dresden, gut ausgebautes Busliniennetz
- zahlreiche zentrale Einkaufsmöglichkeiten (fußläufig erreichbar)
- Arztpraxen verschiedener Fachrichtungen vor Ort (Ärztehaus "Kamenz Ost", Malteser Krankenhaus)
- Kultur-, Freizeit- und Erholungsangebot vorhanden (Theater, Museen, Hutbergbühne)
- Ansiedlung von kleineren und mittleren Betrieben aus den Bereichen Maschinenbau, Kaolinverarbeitung, Plastikverarbeitung und der Batterieproduktion

Beschreibung der Ausstattung

Die Wohnung, welche in 2022 instandgesetzt wurde, steht ab sofort zur Verfügung und punktet mit den folgenden Details:

- einheitlicher PVC-Belag in Holzoptik, schwellenlos
- Bad mit Dusche und WM-Anschluss

Weitere Informationen

Dieses Angebot ist freibleibend. Irrtümer, Zwischenvermietung und technische Änderung bleiben vorbehalten. Kontaktieren Sie uns für Ihren Besichtigungstermin!